





## II. Экспликация земельного участка (в кв. м)

Площадь участка		Незастроенная площадь				
фактически	застроенная	заощенная	озелененная	прочая	огород	
7/12	311,4					

## III. Благоустройство здания (в кв. м)

Категория здания	Отопление					Централизованное горячее водоснабжение	Ванны			Газо-снабжение		Электроснабжение	Лифты (шт)	
	от ТЭЦ	от буровой (квартирной) котельной	от собственной котельной	от АГВ	печи		с централизованным горячим водоснабжением	с газовыми колонками	с дровяными колонками	централизованное	жидким газом			
	278,2										278,2			

ки о самовольном строительстве \_\_\_\_\_

---



---



---



---



---



---



---



---



---



---



Описание конструктивных элементов здания, его основных

частей и определение износа

год постройки 1958 число этажей 09/111

В капитальности

Вид внутренней отделки

2	3	4	5	6	7	8	9
Наименование конструктивных элементов	Описание конструктивных элементов (материал, конструкция, отделка и прочее)	Техническое состояние (осадки, трещины, гниль и т.п.)	Удельный вес по таблице	Погрешки к удельному весу в %	Уд. вес конструктивного элемента с поправками	Износ в %	% износа к строен. гр. 7, гр. 8 100
Фундаменты	бетонные	трещины				40	
а) стены и их наружная отделка	брус с о.д.д.	трещины, вмятины, швы				50	
б) перегородки	бетонные	трещины, вмятины, швы				40	
Перекрытия	чердачное	деревянное				40	
	междуэтажное						
	подвальное						
Крыша	деревянная	трещины, вмятины, швы				40	
Полы	бетонные	открыты в коридорах, швы				50	
Проемы	оконные	расщелины, перемычки				40	
	дверные	неточности, швы				40	
Внутренняя отделка	штукатурка	трещины, вмятины				50	
отопление	железные						
водопровод							
канализация							
горяч. водоснаб.							
ванны							
электроосвещен.	стальной провод						
радио							
телефон							
вентиляция							
лифты							
Прочие работы						350	

Итого: 100 X X

\* износа, приведенный к 100 по формуле:  $\frac{\text{процент износа (гр.9)} \times 100}{\text{удельный вес (гр. 7)}} = \frac{350}{8} = 43\%$

## XI. Ограждения и сооружения (замощения) на участке

Наименование ограждения и сооружения	Материал конструкции	Размеры				№ сборника	Идентификатор	Стоимость измерителя по таблице	Поправки	Стоимость после прил. цен коэф.	Восстановительная стоимость в рублях	% износа	Действительная стоимость в рублях
		длина (м)	ширина (м)	высота (м)	площадь (м <sup>2</sup> )								

## XII. Общая стоимость (в руб.)

В ценах какого года	Основные здания		Служебные строения		Сооружения		Всего	
	восстановительная	действительная	восстановительная	действительная	восстановительная	действительная	восстановительная	действительная

15 ноября 2004 г.

Исполнил *Григорий Николаев*

200 \_\_\_\_\_  
Начальник



15 11 200 \_\_\_\_\_

Начальник БТИ *Виктор Ефимов*

Последующие обследования

Работы выполнены			
Исполнил			
Соберил			

15.11.04		15.11.04	
Исполнитель: ФИЛИАЛ "СИБИРСКО-УРАЛЬСКИЙ ЦЕНТР НАУКИ И ТЕХНОЛОГИЙ"		Исполнитель: ФИЛИАЛ "СИБИРСКО-УРАЛЬСКИЙ ЦЕНТР НАУКИ И ТЕХНОЛОГИЙ"	
№ документа: 15.11.04	№ документа: 15.11.04	№ документа: 15.11.04	№ документа: 15.11.04
Итого: 500	Итого: 500	Итого: 500	Итого: 500
№ документа: 15.11.04	№ документа: 15.11.04	№ документа: 15.11.04	№ документа: 15.11.04
Итого: 500	Итого: 500	Итого: 500	Итого: 500

№ 15.11.04

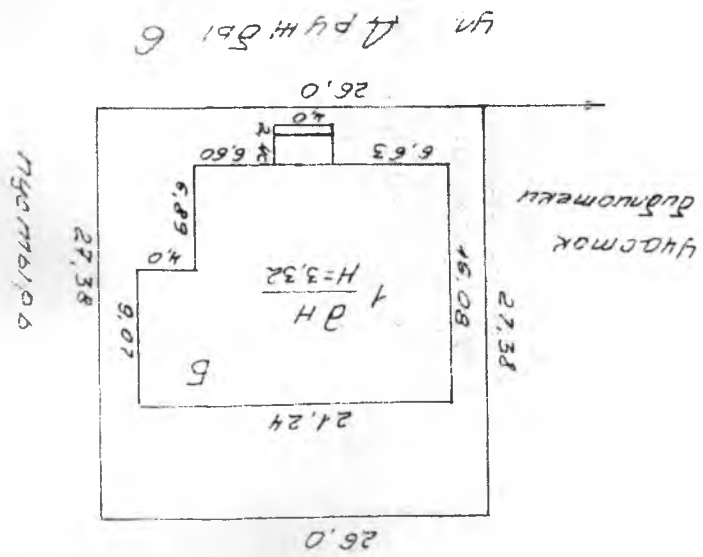
50

1/2  
1/2

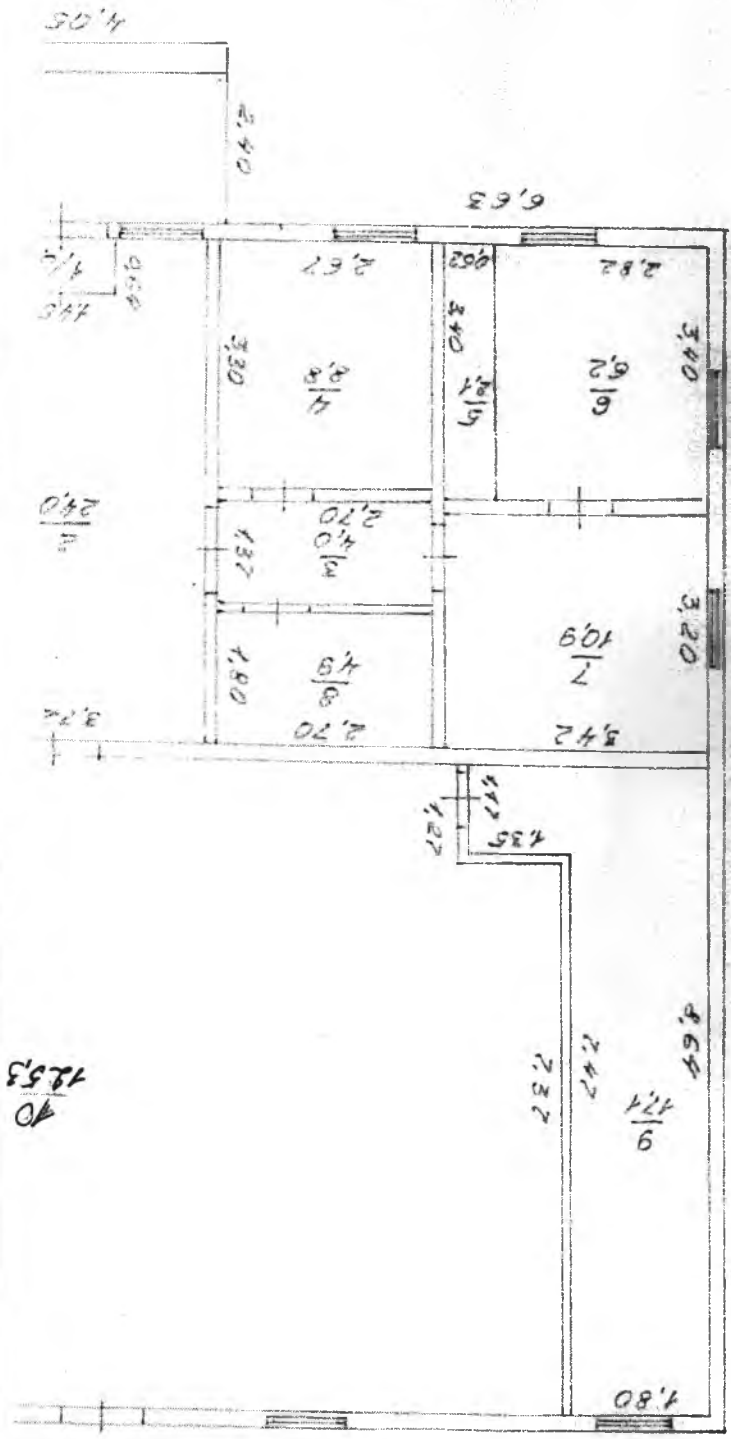
1/2

1/2

1/2  
1/2



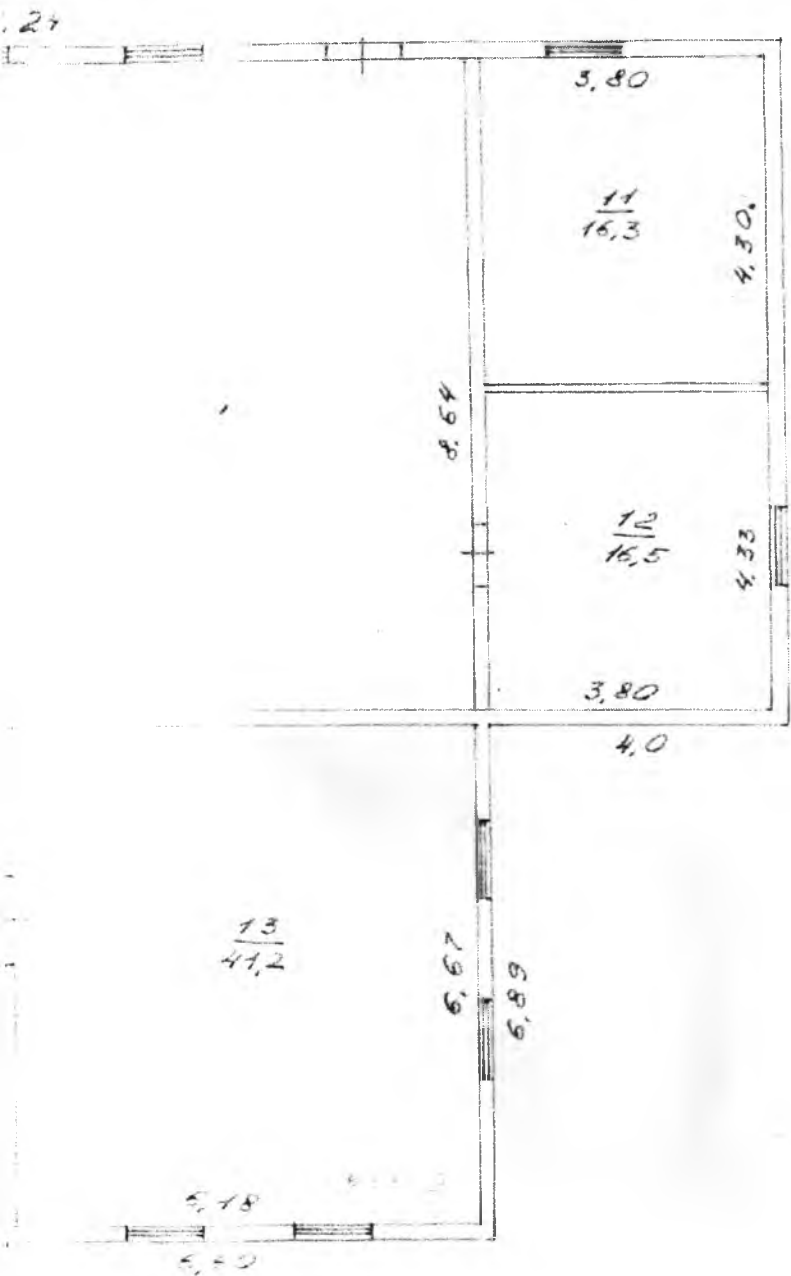
Handwritten note at the top left of the page.



Handwritten text on the right side of the page, partially cut off.

Handwritten number '20' at the bottom right corner.





	Фиг. №	№
	№	№
	№	№
Лист №	Трёхэтажный Дом номер 6 строение Лит. Б по ул. Дружбы домов № 6 кв №	ПЛАН М 1
Дата	г. с. Агинское	Г.
15.11.04.	Исполнитель	Николаевая В
	Проверил	Емельянова И

Площадь по внутреннему обмеру

Номер комнаты	Назначение частей помещений (жилая, конторская, классная, больничная, каб.прача, магазин, столовая, кухня коридор, туалет и т.д.)	Площадь по внутреннему обмеру										
		Общая полезная	в том числе									внутренняя высота комнаты
учрежденческая	жилая		культурно-просветительская	лечебно-санитарная и детских учреждений	торговая	складская	производственная	служебно-подсобная	прочая			
1	Тамбур	0,9									0,9	
2	Вестибюль	24,0									24,0	
3	Коридор	4,0									4,0	
4	Классе	8,8				8,8						
5	шкаф	2,1									2,1	
6	Классе	6,2				6,2						
7	Классе	10,9				10,9						
8	Кладовые	4,9									4,9	
9	Подсобная	11,1									11,1	
10	Виртуал	125,3				125,3						
11	Подсобная	16,3									16,3	
12	Подсобная	16,5									16,5	
13	Трёхконтурная ванна	11,2				11,2						
		278,2				192,4					85,8	

я ли  
нес  
сь